



Perfil de aluminio para tiras de led (Instalación superficie)

Modelo: LP-SUP-33x29 F2

Características

Perfil de aluminio anodizado de superficie.

Colores Aluminio, Blanco y Negro Longitud: 2 metros

Con difusor de policarbonato opal 2m

Preparado para tiras de potencia, de hasta de 30mm

Posibilidad de corte a medida e inglete.

Fijación directa mediante mediante piezas de fijación metálica

Fijación para poder colgar

Tapas de plástico Gris, Blancas y Negras.

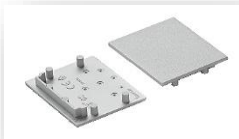


ACCESORIOS-CODIGOS

Difusor	LP-DIF-O-SUP-33x29 F2
Tapas	LP-T-SUP-33x29 Gris
Tapas	LP-T-SUP-33x29 Blanco
Tapas	LP-T-SUP-33x29 Negro
Fijaciones	LP-FIJ-SUS-MR-33x29
Fijaciones	LP-FIJ-SUS-MS-33x29

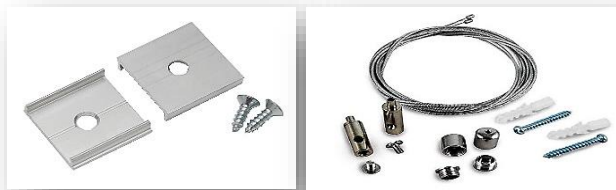
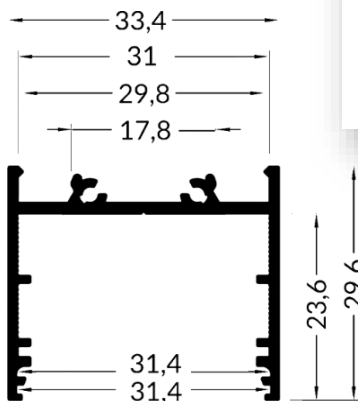


Tapas



Fijaciones

Mediadas



Difusor

