



Perfil de aluminio para tiras de led (Instalación superficie)

Modelo: LP-SUP-18x18 F2

Características

Perfil de aluminio anodizado de superficie.

Colores Aluminio, Blanco y Negro Longitud: 2 metros

Con difusor de policarbonato opal y negro 2m

Preparado para tiras de potencia, de hasta de 16mm

Posibilidad de corte a medida e inglete.

Fijación directa mediante piezas de fijación flexibles

Tapas de plástico



Perfilería en estanterías

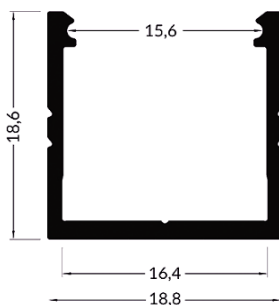
ACCESORIOS-CODIGOS

Difusor	LP-DIF-O-SUP-18X18
Difusor	LP-DIF-N-SUP-18X18
Tapas	LP-T-SUP-18X18 Gris
Tapas	LP-T-SUP-18X18 Blanco
Tapas	LP-T-SUP-18X18 Negro
Fijaciones	LP-FIJ-SUS-MF-18X18 Gris
Fijaciones	LP-FIJ-SUS-MF-18X18 Blanco
Fijaciones	LP-FIJ-SUS-MF-18X18 Negro

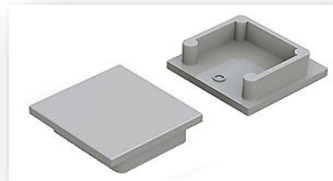


Tapas

Mediadas



Fijaciones Flexibles



Difusor

