

Driver LCA 100W- 150W 24V one4all SC PRE

Serie premium 24 V – regulable (IP20)

Descripción del producto

- **NOVEDAD:** lumDATA (datos de luminarias, informe sobre energía y Diagnóstico y Mantenimiento)
- LED driver para tensión constante de 24 V regulable, para bandas LED de tensión constante flexibles
- La interfaz one4all y ready2mains permiten diferentes opciones de regulación.
- Rango de regulación de 1 a 100 %
- No requiere regulador externo
- Apto para sistemas de iluminación de seguridad conforme a la norma EN 50172

Aplicación típica

- Iluminación de molduras, iluminación de acento en fachadas, iluminación indirecta de techos

Detalles técnicos

- 24 V, 100 W / 150 W
- Sección transversal pequeña
- Bornes enchufables para facilitar el cableado
- Terminales de salida (+/-) con doble equipamiento para mayor flexibilidad de aplicación

Interfaces

- one4all (DALI DT 6, DSI, switchDIM, corredorFUNCTION)
- ready2mains (configurar y regular a través de la red)
- Bornes: enchufables 45°

Vida útil nominal de hasta 50,000h. 5 Años de garantía.



DATOS TECNICOS

Modelo	Tensión de oper.	Frecuencia red	Potencia entrada	Gama regulación	Medidas
28001253	220-240v	0/50/60 Hz	100w	1-100%	295x43x29,8mm
28001437	220-240v	0/50/60 Hz	150w	1-100%	325x43x29,8mm

Normativa

EN 61347-1 Seguridad

EN 61347-2-13 Seguridad

EN 55015

EN 61000-32-33 Inmunidad EMC

EN 62384

EN 62386-101-102-207

EN 61547 Inmunidad EMC

EN 61000-3-2 Armónicos

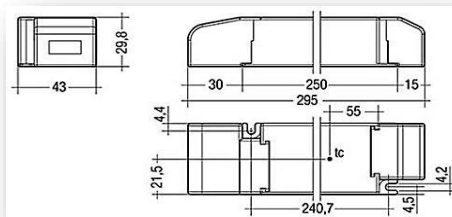
Conforme EN 50172

Conforme EN 60598-2-22

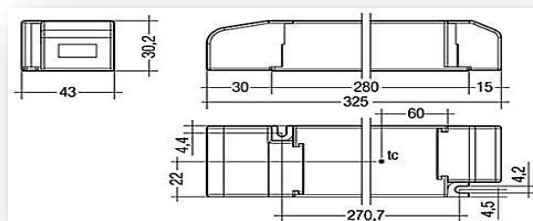
IP-20

RoHS

CE



REF:28001253 100W/24V



REF:28001437 150W/24V