

Driver LC 100W / 200W 24V SC SNC

Serie essence 24 V – no regulable (IP20)

Descripción del producto

- LED driver de tensión constante
- Tensión de salida 24 V
- Potencia de salida max. 100 W
- Regulable mediante el regulador PWM para LED externo conectado en el lado de salida



REF:87500666 100w/24v

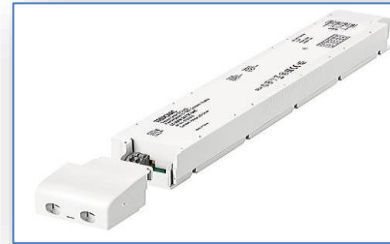
Aplicación típica

- Iluminación de molduras, iluminación de acento para fachadas, iluminación indirecta de techos

Detalles técnicos

- 24 V, 100 W Y 200W
 - Muy buena capacidad THD con un mayor intervalo de carga < 5%
 - Tensión de salida con ondulación residual de baja frecuencia (< 120 Hz) $\pm 1,5 \%$
 - Sección transversal pequeña
- Bornes enchufables para facilitar el cableado

Vida útil nominal de hasta 50,000h. 5 Años de garantía.



REF:87500855 200w/24v

DATOS TECNICOS

Modelo	Tensión de oper.	Frecuencia red	Potencia entrada	Medidas
87500666	100-240v	0/50/60 Hz	100w	295x43x30mm
87500855	100-240v	0/50/60 Hz	200w	325x43x30mm

Normativa

EN 61347-1

EN 61347-2-13

EN 55015

EN 61000-3-2-3-3

EN 62384

EN 62386-101-102-207

EN 61547 Inmunidad EMC

EN 61000-3-2 Armónicos

Conforme EN 50172

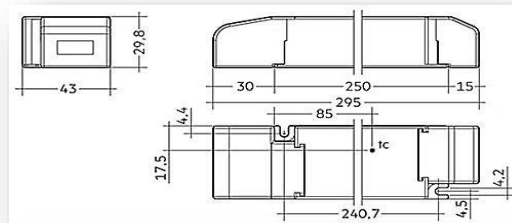
Conforme EN 60598-2-22

IP-20

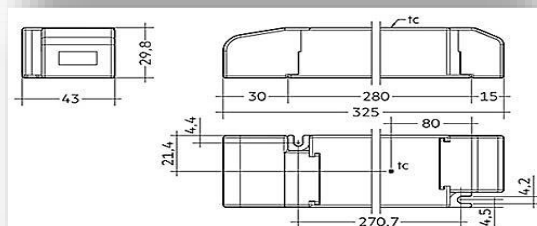
RoHS

SELV Class2

CE



REF:87500666 100w/24v



REF:87500855 200w/24v