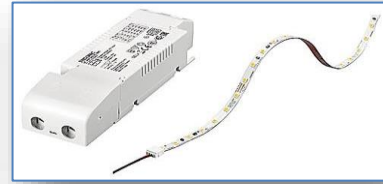


Driver LC 35W-60W 24V SC SNC

Serie essenc 24 V – no regulable (IP20)

Descripción del producto

- LED driver de tensión constante
- Tensión de salida 24 V
- Potencia de salida max. 35 W y 60 W
- Regulable mediante el regulador PWM para LED externo conectado en el lado de salida



REF:87500852 35w/24v

Aplicación típica

- Iluminación de molduras, iluminación de acento para fachadas, iluminación indirecta de techos

Detalles técnicos

- 24 V, 35 W / 60 W
 - Tensión de salida con ondulación residual de baja frecuencia (< 120 Hz) $\pm 1,5$ %
 - Sección transversal pequeña
- Bornes enchufables para facilitar el cableado

Vida útil nominal de hasta 50,000h. 5 Años de garantía.



REF:87500665 60w/24v

DATOS TECNICOS

Modelo	Tensión de oper.	Frecuencia red	Potencia entrada	Medidas
87500852	100-240v	0/50/60 Hz	35w	142x43x30mm
87500665	100-240v	0/50/60 Hz	60w	225x43x30,2mm

Normativa

EN 61347-1

EN 61347-2-13

EN 55015

EN 61000-3-2-3-3

EN 62384

EN 62386-101-102-207

EN 61547 Inmunidad EMC

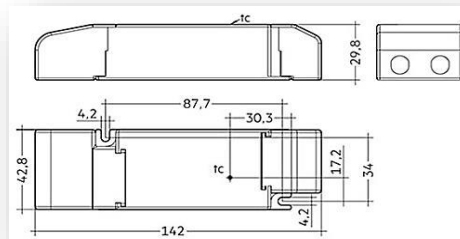
EN 61000-3-2 Armónicos

Conforme EN 50172 **RoHS**

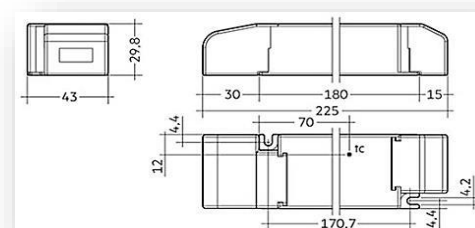
Conforme EN 60598- **CE**

IP-20

SELV Class2



REF:87500852 35w/24v



REF:87500665 60w/24v