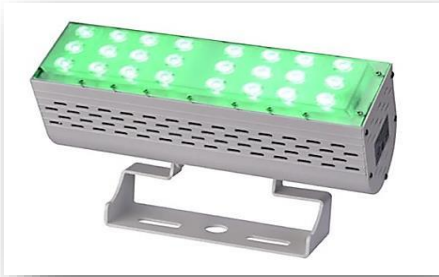




BAÑADORES-PROYECTORES RGB+W LED A 24V

TENSION CONSTANTE



Características

RGB Torre (Consuegra)

La caja de aluminio esta producida de cuerpo entero en un proceso tecnológico que permite la buena gerencia termal.

El sistema integrado conduce el calor lejos del LED. Con lo cual se consigue una larga vida útil de led.

Utiliza una combinación única de componentes ópticos reflectantes y refractarios.

Las lentes de alta eficiencia PMMA se colocan para diferentes ángulos de haz. (15/25/45/60º)

El vidrio templado de 3 mm es para proteger contra la humedad / polvo.

De esta manera se puede mantener la eficiencia original.

Resistente a los rayos UV.

Se necesita fuente de alimentación de corriente constante.

Compatible con la norma DMX 512 los colores de la mezcla se puede obtener hasta 16 millones

Puede trabajar con controlador RF sin hilos a 24v.

Puede trabajar con el regulador normal del RGB LED de la CC 24v 4-wire. Protocolo CASAMBI

Grado IP 66. Preparado para el instalación en exterior.

Los componentes relacionados y la conexión alcanzan el índice exterior recomendado.

Ta: -40ºC..+40ºC

Tc: 42ºC

Tensión nominal DC 24v + - 0.5v Trasforme requiere = 110-240v en DC24v + - 0.5v rendimiento 80

Modelo SC-HL-RGB+W Vataje: Max: 50w



Conexiones

Aplicaciones

Iluminación directa e indirecta

Proyectos de Iluminación de

Fachadas de edificios tanto de

Exterior como Interior

Normativa

EN 62031

EN 62471

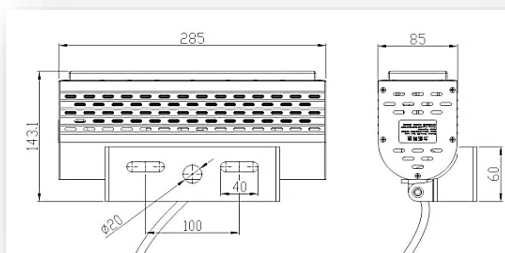
RoHS

CE

Chip RGB+W integrado 4 en 1



Modelo SC-HL-RGB+W



Dimensiones: SC-HL-RGB+W

Colores Negro y Blanco

Conexiones



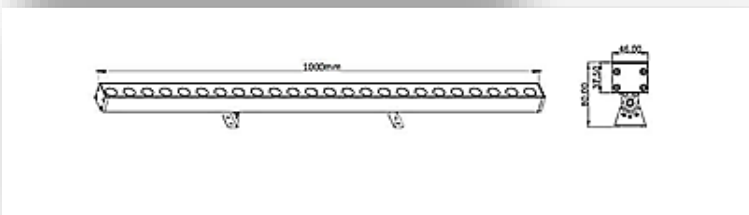
Hotel Fachada



BAÑADORES-PROYECTORES LED A 24V

TENSION CONSTANTE

Modelo SC-HL-LIN 24W/50W



[Dimensiones: SC-HL-LIN 50W](#)

[Dimensiones: SC-HL-LIN 24W](#)

[Medidas 1000*45*50mm](#)

[Medidas 500*45*50mm](#)

SC-HL-LIN

Voltaje de trabajo :DC24V Angulo Apertura:25º/40º/80º/100º

Power Factor:>0.95

Temperatura color: 2700K,6500K y 50W RGB+W (4-in-1)

RGB-Control Dali fachada C.Comercial (Vallecas)



DATOS TECNICOS

Modelo	Temperatura color	Voltaje	Leds	Potencia W	Lúmenes
SC-HL-RGB+W 50	RGB+W (4-in-1	24Vdc	24	50W	2250Lm
Modelo	Temperatura color	Voltaje	Leds	Potencia W	Lúmenes
SC-HL-LIN-B.C 50	2700K	24Vdc	24	50W	2250Lm
SC-HL-LIN-B.F 50	6500K	24Vdc	24	50W	2250Lm
SC-HL-LIN-B.C 24	RGB+W (4-in-1	24Vdc	14	24W	1200Lm
SC-HL-LIN-RGB+W 50	RGB+W (4-in-1	24Vdc	24	50W	2250Lm

Marca LED: CREE-EPISTAR-OSRAM /PROLIGHT Certificaciones: CE/ROHS

Vida útil 50,000h

3 Años de Garantía

Temp trabajo: -20/+40

IP: IP66

Peso Neto: 50w (2,2 KG)

Peso Neto: 24w (1,1 KG)



Asuntamiento de Alcobén (Guadalajara)
Instalación J.P. Lorente



Hotel Fachada